



Seltmann
Weiden

nori.



MADE IN GERMANY

der Umwelt zuliebe



nori.

Die Porzellanserie von SELTMANN WEIDEN Nori steht für Vieles...

Nori – die Alge – als Meeresalge steht sie vermutlich für einen der größten Einflussfaktoren bei der Bindung des Kohlendioxids aus der Atmosphäre. Auch als zukünftiges Super-Food ist die Alge im Gespräch. Im Zusammenspiel mit einer ansprechenden – oder sogar inszenierten kulinarischen Ansprache, zeichnet Nori eine interdisziplinäre Weltanschauung.

The porcelain series by SELTMANN WEIDEN Nori stands for many things...

nori – the algae – as a seaweed it probably stands for one of the biggest influencing factors for the binding of carbon dioxide in the atmosphere.

The algae is also discussed as a future superfood. In combination with an appealing – or even staged culinary approach, Nori epitomizes an interdisciplinary worldview.

kunstgenuss.



Inszenieren – statt präsentieren.
Hier zählt kulinarisches Kunsthandwerk – denn – das Auge isst mit. In diesem Sinne gilt: das Arrangement muss auf den Punkt gebracht werden...

Kunstvoll serviert, mit feinsten Aromen versehen entstehen so allerhöchste Genussmomente.

Hip, stilvoll – und immer funktionell.

Enjoyment of art.

*Staging – instead of presenting.
What counts here is culinary craftsmanship »a feast for the eyes«.*

In this sense one has to get to the heart of the arrangement...

Artistically served, adorned with the finest aromas, the highest moments of enjoyment are created. Hip, stylish – and always functional.



atmosphäre.

Eine tolle Atmosphäre heißt letztendlich: Gemeinsamkeit, Austausch und die Zeit genießen. Ungezwungen, ohne Etikette – einfach Casual Fine Dining. Dabei muss das Porzellan schick und zugleich praktisch sein. Für außergewöhnliche, zeitlose und nachhaltige Momente...

Atmosphere.

A great atmosphere ultimately means: togetherness, exchange and enjoying the moment. Informal, without etiquette – simply casual fine dining. The porcelain must be chic and practical at the same time. For extraordinary, timeless and lasting moments....







vorurteil.

Multikulturell, vorbehaltlos. Vom Fine Dining bis zur traditionellen Küche – oder von der mediterranen über die asiatische, vegetarischen zur veganen Küche.

Vielleicht kann es aber auch ein ganz rustikales Tomahawk-Steak sein? Ganz individuell. Wie ein Tattoo.

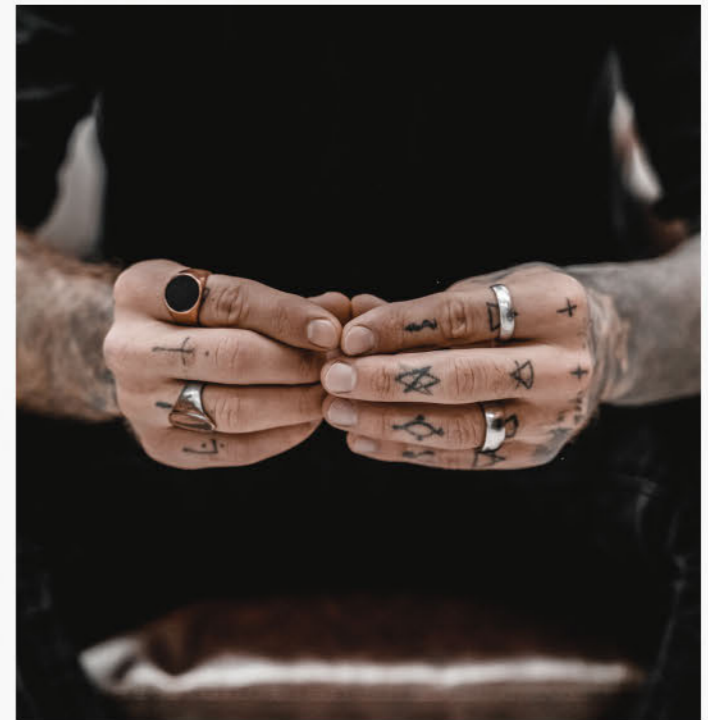
So vielseitig kann Porzellan...

Prejudice.

Multicultural, unreserved. From fine dining to traditional cuisine – or from Mediterranean to Asian, vegetarian to vegan cuisine.

Maybe it can also be a very rustic Tomahawk Steak? Completely individual. Like a tattoo.

Porcelain can be so versatile...







präzision.

Wenn es gilt, den feinen Unterschied zu balancieren – dann ist Präzision gefragt. In vielerlei Hinsicht und in vielen Bereichen. So kann ein Fest für die Sinne entstehen. So präzise, wie ein Tattoo gestochen oder ein besonderer Cocktail abgestimmt wird, so eindrucksvoll genau wird ein Relief in Porzellan gearbeitet. Eine faszinierende Verbindung zwischen Kunst und Kultur.

Precision. When it comes to balancing the subtle difference – precision is required. In many ways and in many areas. In this way a feast for the senses can be created. As precisely as a tattoo is engraved or a special cocktail is perfected, so impressively accurate is a relief worked in porcelain. A fascinating connection between art and culture.



in scene setzen.



Ganz andere Wege gehen, sich etwas Neues zu trauen. Die eigene Persönlichkeit leben – und zeigen.

Sich auf diesen neuen Wegen durchsetzen und hierauf vertrauen.

Das gilt insbesondere für die experimentelle Kulinarik...

Setting the scene.

There are other ways to dare to do something new.

Living – and showing – your own personality.

To assert oneself in these completely new ways and to trust in this.

This is especially true for experimental cuisine...





anspruch.

Den Anspruch durch Willensstärke, Einzigartigkeit und Innovationsfähigkeit weiterentwickeln!

Claim. Further developing the claim through willpower, uniqueness and innovation!





kaffeegenuss.

In der hektischen Welt gibt es eine Konstante, die nie aus der Mode kommt: Kaffee.

Schwarzes Elixier, egal ob du deinen Kaffee klassisch, trendy oder experimentell bevorzugst, in jeder Tasse steckt ein kleines Geschmackserlebnis.

Coffee enjoyment.

In this hectic world, there is one constant that never goes out of style: coffee.

Black Elixir, no matter whether you prefer your coffee classic, trendy or experimental, there is a little taste experience in every cup.



baristaart.



Baristas. Mit Bohnen und Wasser schaffen sie ein Kunstwerk aus Aromen.

Jeder Latte ist eine Symphonie aus Kreativität und Handwerkskunst, jeder Americano ein Abenteuer in der Tasse. Ihre Leidenschaft für das schwarze Gold und ihre Fähigkeit, aus Bohnen und Wasser etwas magisches zu schaffen, machen jeden Schluck zu einem aromatischen Erlebnis.

Baristaart.

Baristas. With beans and water they create a work of art of flavors.

Every latte is a symphony of creativity and craftsmanship, every Americano is an adventure in the cup.

Their passion for the black gold and their ability to create something magical from beans and water makes every sip an aromatic experience.







farbe ins spiel bringen.

Mal dezent, mal auffällig –
oder auch auffällig-dezent.
Das Spiel mit Licht, Schatten
und Farbe. Dabei kann Farbe
alles. Gibt sie dem Leben doch
ein Spektrum an Individualität.
Quintessenz: Wie das Ambiente
– so der Mensch...

Bringing colour into play.

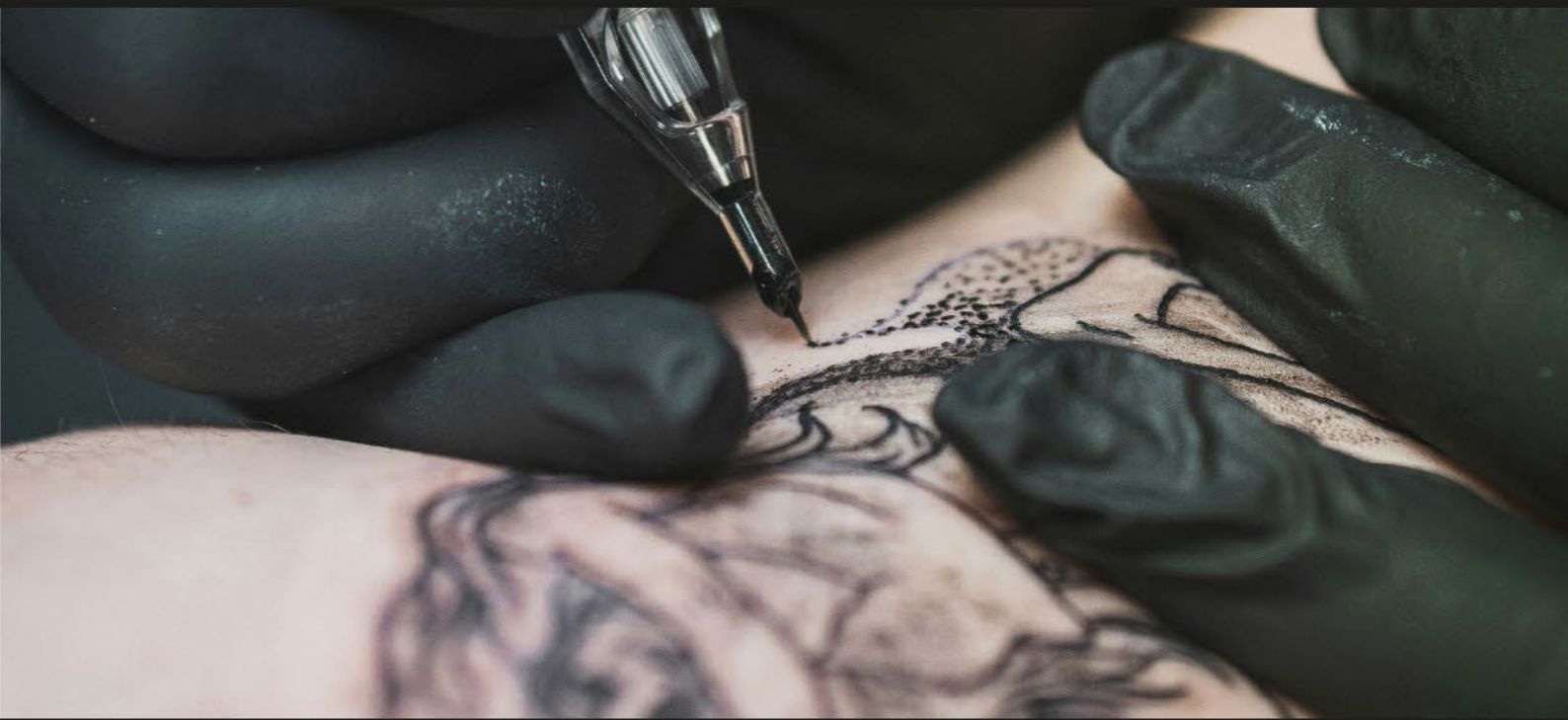
*Sometimes discreet, sometimes
eye-catching – or even conspicu-
ously discreet.*

*The play with light, shadow and
color. Color can do it all. After all,
it gives life a spectrum of indivi-
duality.*

*Bottom line: Like the ambience –
like the human being...*











Artikelbezeichnung <i>Description of item</i>	Artikel Nr. <i>Item no.</i>	VE <i>PU</i>	Inhalt in ltr. <i>randvoll</i> <i>Volume</i> <i>in oz.</i>	Gewicht in gr. <i>Weight</i> <i>in gs.</i>	Höhe in mm <i>Height</i> <i>in inch</i>	Ø in mm <i>LxB</i> <i>Ø in inch</i>
nori.	weiß glasiert uni					
Teller flach 33 cm Vollrelief	001.770477	2		1.228	20 / 0.8	332 / 13.1
Teller flach 28 cm Vollrelief	001.770480	6		765	27 / 1.1	282 / 11.1
Teller flach 21 cm Vollrelief	001.771042	6		415	20 / 0.8	215 / 8.5
Teller flach 16,5 cm Vollrelief	001.770482	6		242	20 / 0.8	166 / 6.5
<i>Plate flat full relief / Piatto piano pieno rilievo / Assiette plate avec relief plein</i>						
Teller flach 33 cm Relief schmal	001.770478	2		1.217	21 / 0.8	333 / 13.1
Teller flach 28 cm Relief schmal	001.770481	6		766	26 / 1.0	282 / 11.1
Teller flach 21 cm Relief schmal	001.772677	6		422	20 / 0.8	216 / 8.5
<i>Plate flat narrow relief / Piatto piano stretto rilievo / Assiette plate étroite avec relief</i>						
Teller flach 33 cm Relief breit	001.770479	2		1.182	20 / 0.8	331 / 13.0
<i>Plate flat broad relief / Piatto piano largo rilievo / Assiette plate large avec relief</i>						
Coupschale rund 26 cm Vollrelief	001.770483	6	1,20 / 40.6	803	56 / 2.2	261 / 10.3
Coupschale rund 23 cm Vollrelief	001.771043	6	1,00 / 33.8	572	53 / 2.1	233 / 9.2
<i>Coup bowl round full relief / Piatto fondo Coup pieno rilievo / Bol de coupe rond avec relief plein</i>						
Pastateller tief 26,5 cm Relief breit	001.770484	6	0,37 / 12.5	776	67 / 2.6	264 / 10.4
<i>Pasta plate deep broad relief / Piatto pasta rot. fondo largo riviolo / Assiette creuse à pâtes large avec relief</i>						
Couplatte 44x14 cm Vollrelief	001.770485	2		611	23 / 0.9	443 x 144 / 17.4 x 5.7
<i>Coup platter full relief / Piatto ovale pieno rilievo / Plat de coupe avec relief plein</i>						
Müslischale 15 cm Relief	001.770486	4	0,82 / 27.2	329	70 / 2.7	151 / 5.9
<i>Cereal bowl relief / Bolo rilievo / Bol à cérééal avec relief</i>						
Foodbowl 20 cm Relief	001.770487	2	1,72 / 58.2	614	80 / 3.1	206 / 8.1
<i>Food bowl relief / Bolo rilievo / Bol de nourriture avec relief</i>						
Dipschale 7 cm Relief	001.770488	6	0,12 / 4.0	129	51 / 2.0	72 / 2.8
<i>Dip bowl relief / Bolo rilievo / Bol de dip avec relief</i>						
Servierpodest 16 cm Relief	001.770489	2		464	40 / 1.6	156 / 6.1
<i>Serving pedestal relief / Alzata rilievo / Piédestal à servir avec relief</i>						



Artikelbezeichnung <i>Description of item</i>	Artikel Nr. <i>Item no.</i>	VE <i>PU</i>	Inhalt in ltr. <i>randvoll</i> <i>Volume</i> <i>in oz.</i>	Gewicht in gr. <i>Weight</i> <i>in gs.</i>	Höhe in mm <i>Height</i> <i>in inch</i>	Ø in mm <i>LxB</i> <i>Ø in inch</i>
nori. coffee	weiß glasiert uni					
Obere zur Moccatasse 0,08 ltr. M5389 (CFD)	001.742665	6	0,08 / 2.6	121	51 / 2.0	90 x 67 / 3.5 x 2.6
<i>Cup / Tasse à moka / Tazza da caffè</i>						
Teeobertasse 0,14 ltr. (LIFE)	001.737209	6	0,14 / 4.6	80	43 / 1.69	102 x 89 / 4.0 x 3.5
<i>Cup / Tasse à thé / Tazza da thè bassa</i>						
Obere zur Kaffeetasse 0,19 ltr. M5389 (CFD)	001.742666	6	0,19 / 6.3	186	59 / 2.3	119 x 87 / 4.7 x 3.4
<i>Cup / Tasse à café / Tazza da thè alta</i>						
Obere zur Cappuccinotasse 0,22 ltr. M5389 (CFD)	001.742667	6	0,22 / 7.3	193	64 / 2.5	122 x 89 / 4.8 x 3.5
<i>Cup / Tasse à cappuccino / Tazza da cappuccino</i>						
Teeobertasse 0,28 ltr. (LIFE)	001.737208	6	0,28 / 9.3	145	53 / 2.0	137 x 110 / 5.4 x 4.3
<i>Cup / Tasse à thé / Tazza da thè bassa</i>						
Obere zur Milchkaffeetasse 0,35 ltr. M5389 (CFD)	001.742668	6	0,35 / 11.6	288	90 / 3.5	120 x 82 / 4.7 x 3.2
<i>Cup / Tasse à café au lait / Tazza da latte</i>						
Becher mit Henkel 0,28 ltr. M5389 (CFD)	001.742669	6	0,28 / 9.3	274	90 / 3.5	117 x 82 / 4.6 x 3.2
Becher mit Henkel 0,38 ltr. M5389 (CFD)	001.742670	1	0,38 / 12.6	332	103 / 4.0	128 x 90 / 5.0 x 3.5
<i>Mug with handle / Gobelet avec anse / Mug c.m.</i>						
Kombi-Untere rund klein 13,5 cm Relief	001.772675	6		147	15 / 0.6	136 / 5.2
Kombi-Untere rund groß 16,5 cm Relief	001.772676	6		245	19 / 0.7	166 / 6.5
<i>Combi saucer round relief / Soucoupe ronde avec relief / Piattino combi rot. rilievo</i>						

Artikelbezeichnung*Description of item***nori. color glaze****Artikel Nr.***Item no.*

Arktisblau light uni Gl. 67

Artikel Nr.*Item no.*

Rose uni Gl. 68

Artikel Nr.*Item no.*

Silbergrau uni Gl. 69

Teller flach 33 cm Vollrelief

001.770491

001.773865

001.773872

Teller flach 28 cm Vollrelief

001.770492

001.773864

001.773871

Teller flach 21 cm Vollrelief

001.771044

001.773863

001.773870

Teller flach 16,5 cm Vollrelief

001.770493

001.773862

001.773869

*Plate flat full relief / Piatto piano pieno rilievo / Assiette plateavec relief plein***Coupschale rund 26 cm Vollrelief**

001.770494

001.773861

001.773868

Coupschale rund 23 cm Vollrelief

001.771045

001.773860

001.773867

*Coup bowl round full relief / Piatto fondo Coup pieno rilievo / Bol de coupe rond avec relief plein***Coupplatte 44x14 cm Vollrelief**

001.770495

001.773859

001.773866

Coup platter full relief / Piatto ovale pieno rilievo / Plat de coupe avec relief plein



Ihr Fachhändler / your dealer:



seltmannweiden



seltmannporzellan



Porzellanfabriken
Christian Seltmann GmbH



hotel.seltmann.com

PORZELLANFABRIKEN CHRISTIAN SELTMANN GMBH | Postfach 2040 / 92610 Weiden / Germany
Tel.: +49 961 / 204-0 | Fax: +49 961 / 204-119 | E-Mail: hotel@seltmann.com

www.seltmann.com

MADE IN GERMANY

der Umwelt zuliebe

Produktionsbedingt sind alle Angaben zu Größe, Gewicht und Volumen ca.-Angaben.
Due to production conditions all data such as size, weight and volume are approximate ones.

033.11.23_sh_pr_fi_2__W
001.770964